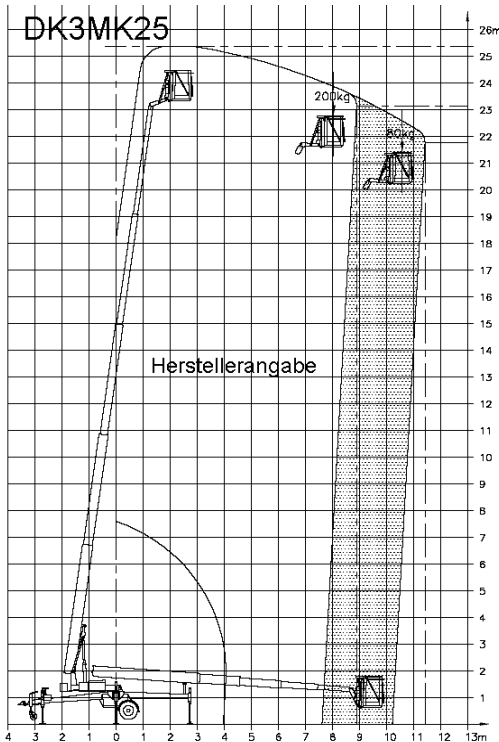


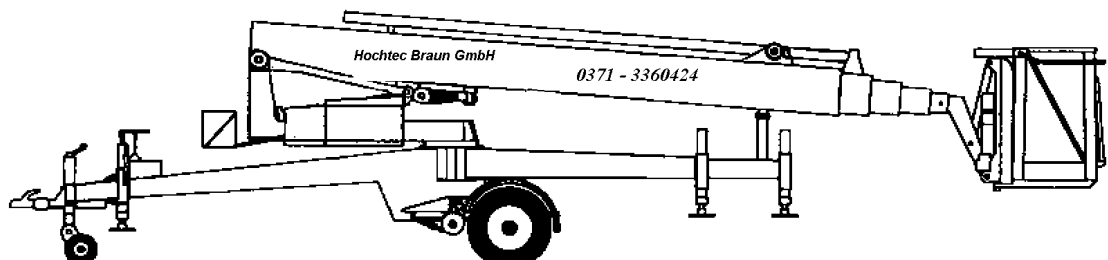
# ANHÄNGER - ARBEITSBÜHNE

## AT 250



### Technische Daten:

<b>Max. Arbeitshöhe</b>	<b>25,0 m</b>
<b>Max. Reichweite</b>	<b>10,0 m</b>
<b>Korblast</b>	<b>200 kg</b>
<b>Drehbereich</b>	<b>endlos</b>
<b>Korbschwenken</b>	<b>2 x 45°</b>
<b>Eigengewicht</b>	<b>2.400 kg</b>
<b>Antrieb</b>	<b>Batterie</b>
<b>Transportlänge</b>	<b>9,10 m</b>
<b>Transportbreite</b>	<b>1,70 m</b>
<b>Transporthöhe</b>	<b>2,10 m</b>
<b>Abstützbreite</b>	<b>5,00 m</b>
<b>Max. Arbeitshöhe</b>	<b>25,0 m</b>
<b>Hersteller</b>	<b>Denka</b>
<b>Sonderausstattung</b>	<b>230 V Anschluss im Arbeitskorb Rangierantrieb</b>



**Hochtec Braun GmbH** Borsseanger 8 09113 Chemnitz  
Tel. 0371-336 04 24 Fax 0371-336 04 25 e-mail hochtec-braun@t-online.de