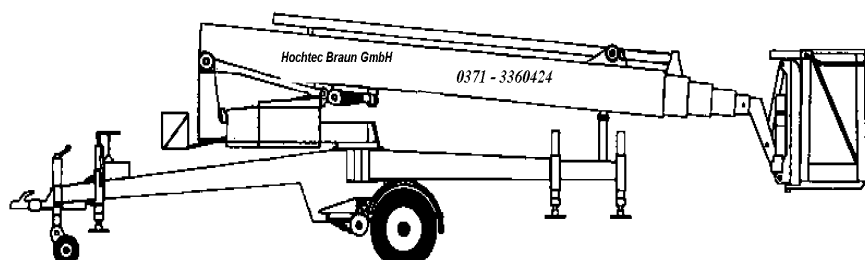
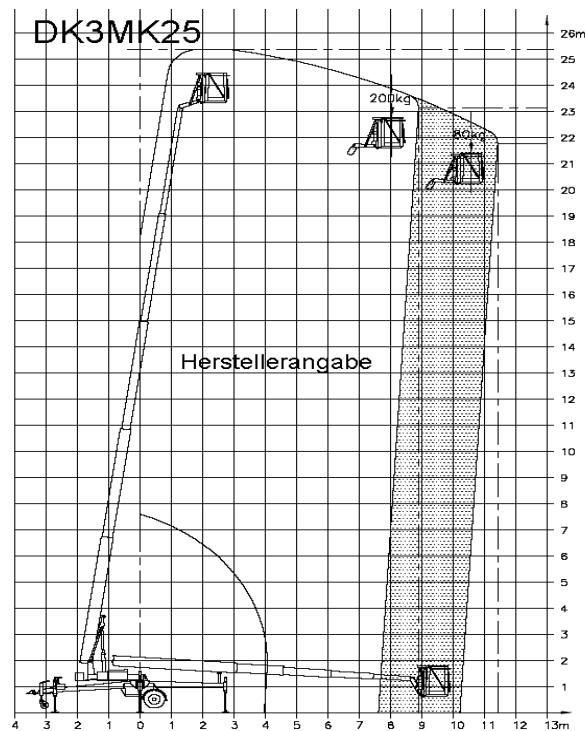


ANHÄNGER – ARBEITSBÜHNE AT 220

Technische Daten :	
max. Arbeitshöhe	22,0 m
max. Reichweite	10,0 m
Korblast	200 kg
Drehbereich	endlos
Korbschwenken	2 x 45°
Eigengewicht	2.400 kg
Antrieb	Batterie
Transportlänge	9,10 m
Transportbreite	1,70 m
Transporthöhe	2,10 m
Abstützbreite	5,00 m
Hersteller	Denka
Sonderausstattung	230 V Anschluß im Arbeitskorb Rangierantrieb



Hochtec Braun GmbH Borsseanger 8 09113 Chemnitz
Tel. 0371-336 04 24 Fax 0371-336 04 25 e-mail hochtec-braun@t-online.de