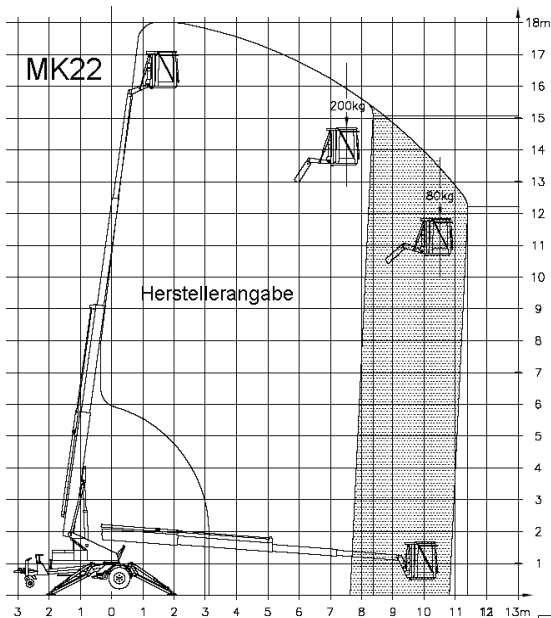


ANHÄNGER - ARBEITSBÜHNE

AT 160



Technische Daten:

Max. Arbeitshöhe	16,0 m
Max. Reichweite	11,0 m
Korblast	200 kg
Drehbereich	endlos
Korbschwenken	2 x 45°
Eigengewicht	1.975 kg
Antrieb	Batterie
Transportlänge	8,00 m
Transportbreite	1,80 m
Transporthöhe	2,00 m
Abstützbreite vorn	4,00 m
Abstützbreite hinten	4,00 m

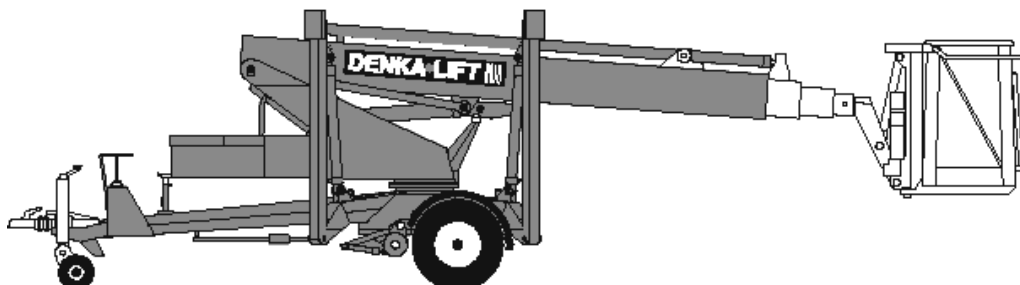
Hersteller

Sonderausstattung

Denka

im Arbeitskorb

Rangierantrieb



Hochtec Braun GmbH Borssenanger 8 09113 Chemnitz
Tel. 0371-336 04 24 Fax 0371-336 04 25 e-mail hochtec-braun@t-online.de