

7 Schwaben Heilpraktikerin

Angelika Maria Dirr-Zimmermann

*Naturheilpraxis für
Dunkelfeldmikroskopie und Labordiagnostik*

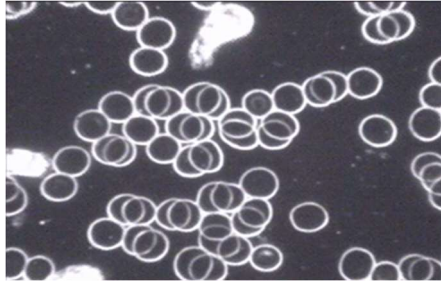
Grabenstraße 16, 86842 Türkheim

08245/60 56 505

Info@7-schwaben-heilpraktikerin.de

7-Schwaben-Heilpraktikerin.de

Dunkelfeldmikroskopie nach Prof. Enderlein



Ein Tropfen Blut sagt mehr als 1000 Worte

Die Dunkelfelddiagnostik gibt Hinweise auf Erkrankungen, ***lange bevor die normalen Laborwerte abweichen selbst dann, wenn schulmedizinisch nichts gefunden wird.*** Dabei handelt es sich um eine spezielle Form der Blutanalyse mit lebendem Vitalblut und gibt Hinweise auf:

Übersäuerung, Durchblutungsstörungen, Sauerstoffmangel, Fehlbesiedelung des Darms, Eisenverwertungsstörungen, Schadstoffbelastungen, Allergien, Funktionsstörungen bei Leber, Galle, Niere, Blase, Schilddrüse, Bauchspeicheldrüse, Zustand des Immunsystems, Entzündungen, und bakterielle Belastung.

Naturheilkundliche Labordiagnostik

Die naturheilkundliche Labordiagnostik ist eine erweiterte klassische Labordiagnostik, bei der Blut, Stuhl, Urin, Speichel und Abstriche auf ihre Zusammensetzung hin untersucht werden. Sie wird auch oft in **Ergänzung** zur Dunkelfelddiagnose eingesetzt, um sie **zusätzlich** diagnostisch zu sichern.

Zusätzliche Labordiagnostik kann den Blick auf die erforderliche naturheilkundliche Therapie schärfen. Standartgemäß werden Grenzwerte bei Laborparametern angegeben, aber dies alleine reicht nicht aus. Oft höre ich von meinen Patienten, dass die Blutwerte alle in Ordnung seien. Einzeln betrachtet stimmt dies meistens. Es ist jedoch wichtig, alle Parameter eines Blutbildes in Beziehung zu setzen und daraus die richtigen Schlüsse zu ziehen. Nur dann lassen sich die Werte richtig interpretieren und die Wechselwirkungen von Ursachen einer Störung aufzeigen.



Stoffwechseleoptimierung / Gewichtsregulierung

Sind Sie mit Ihrem Gewicht unzufrieden und fühlen Sie sich nicht mehr wohl in Ihrer Haut oder sind Sie ständig müde? Es könnte an Ihrem Stoffwechsel liegen!

Aufgrund einer Blutuntersuchung mit 42 Werten sowie einer Vital- und Stoffwechsellanalyse, die auch Ihre Genetik mit einbezieht, werden genau DIE Lebensmittel ermittelt, die Ihr Gewicht und Ihren Hormon- und Drüsenstoffwechsel optimieren. Also mit Genuss und ohne Kalorienzählen zum Wunschgewicht zu mehr Power und Lebensfreude.

Intravenöse Sauerstoffbehandlung nach Dr. Regelsberger

Durch die Gabe von intravenösem Sauerstoff bildet der Körper gefäßerweiternde und entzündungshemmende Stoffe. Es kommt zu einer verbesserten Durchblutung des gesamten Körpers.

Subjektive und allgemeine Wirkungen:

Verändertes Schlafverhalten, deutliche Stimmungsaufhellung: Antidepressive Wirkung, Besserung des Allgemeinbefindens, Steigerung der Leistungskraft und Verjüngungseffekt, rasche Ödem Ausschwemmung und dadurch Entlastung der Sekundärfolgen, Stärkung der Widerstandskraft, Nachlassen von Ruhe- und Bewegungsschmerz, messbare Verlängerung der Gehstrecke, Verbesserung der Atemfunktion.

Professionelle Schadstoffausleitung

Ihr innerer Hausputz für neue Energie und besseres Aussehen

Der Körper ist nur noch beschränkt in der Lage, Schadstoffe auf natürlichem Weg auszuscheiden. Unzählige Studien zeigen auf, dass die daraus entstandenen Störungen im Säure-Basen-Haushalt zu chronischen Erkrankungen und den bekannten Zivilisationskrankheiten führen. Das professionelle Elektrolyse Fußbad, kann einen wertvollen Beitrag leisten, Ihr volles Gesundheitspotenzial zu entfalten und wieder zu erlangen.

Bei folgenden Beschwerdebildern begleite und unterstützen ich Sie!

Schmerzen

z. B. Rücken-, Knie-, Kopfschmerzen

Allergien/Unverträglichkeiten

z. B. Heuschnupfen, Asthma, Lebensmittelunverträglichkeit

Beschwerden aus dem Rheumatischen Formenkreis

z. B. Arthritis, Fibromyalgie, Weichteilrheumatismus, Entzündungen der Gelenke

Organische Beschwerden

z.B. Magen-Darm-Störungen, Herz- Kreislauf-Beschwerden

Syndrom des Ausgebrannt sein

z.B. diverse Erschöpfungszustände, Schlafstörungen

Erkrankungen der Haut

z.B. Schuppenflechte, Warzen, Neurodermitis

Stärkung des Immunsystems

z.B. Anfälligkeit für Atemwegserkrankungen

Frauenbeschwerden

z.B. Wechseljahrsbeschwerden, Regelbeschwerden PMS, Kinderlosigkeit

HPU (Hämopyrrolaktamurie) und KPU (Kryptopyrrolurie)

Stoffwechselstörung

ADHS / ADS

Kindererkrankungen

Belastung des Körpers mit Schwermetallen und Umweltgiften

Durchblutungsstörungen

Schlaganfallfolgen

Herzinfarktfolgen

Wasseransammlung in den Beinen

Polyneuropathien

Gedächtnisstörungen

Migräne

Weiterhin unterstütze ich Sie bei der Raucherentwöhnung und zur Krankheitsvorbeugung.

Weitere Ausführliche Informationen finden Sie unter

7-Schwaben-Heilpraktikerin.de