

*beständig gegen Laugen,  
Fette, Säuren und Öle*



*Egal ob Neubau, Reparatur oder Sanierung. Diese attraktiven, hygienischen, strapazierfähigen und widerstandsfähigen Bodensysteme erfüllen alle Anforderungen, auch bei LOSER Verlegung*











## Verlegung

Einfache und schnelle Verlegung

Bei feuchten, rissigen und verölten Untergründen  
lose Verlegung

Verlegung bei laufendem Betrieb durch Platten-  
systeme

## Eigenschaften

Widerstandsfähig gegen fast alle Öle, Fette, Säuren und Laugen

Schwer entflammbar ( Bfl-s1 )

## Belastung

Geeignet für Staplerverkehr in schwimmender  
Verlegung

Geeignet für Schwerlastverkehr in verklebter  
Verlegung

Durch hohe punktuelle Belastung können auch  
schwere Produktionsmaschinen errichtet werden

## Nutzung

Langlebig und robust, dadurch sehr wirtschaftlich  
- schonend für Gelenk und Rücken – schallmin-  
dernd

Durch Oberflächenstruktur rutschfest

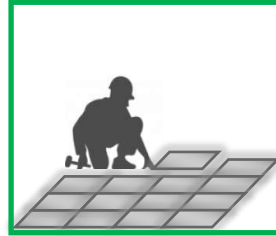
# Ibotac®

## Fakten zu unseren Bodenbelägen



Bei loser Verlegung bis 15 Tonnen belastbar, dank verschiedener Plattenstärken.

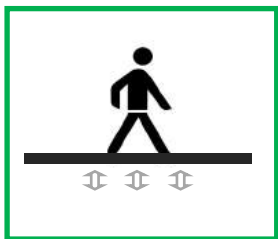
Für Gabelstapler, Elektroameisen, PKW und LKW.



Schnelle und einfache Verlegung.

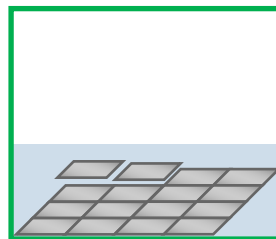
Man kann in kleinen Abschnitten verlegen, ohne Störung der Arbeitsabläufe.

Räume müssen nicht leer sein



Ergonomisch stehen und gehen. Schonend für Gelenke, Rücken und Knie.

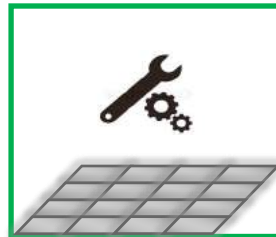
Länger ermüdungsfrei arbeiten. Fußwarm.



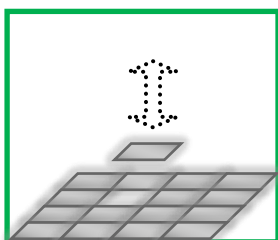
Problemlos zu verlegen auf veröltem, rissigem und kaputtem Untergrund sowie auf alten Bodenbelägen.



Schallreduzierung bei sehr lauten Arbeitsplätzen wie z.B. Produktions- und Lagerbetriebe.

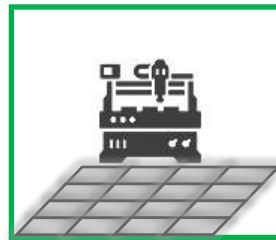


Schonend zu fallenden Werkzeugen. Wertvolle Produktionsteile oder Werkzeuge können abgestellt werden, ohne zerkratzen.



Einfache Wartung.

Durch unser System ist es möglich nur einzelne, beschädigte Platten auszutauschen.



Durch hohe punktuelle Belastung können schwere Produktionsmaschinen errichtet werden

Absorbiert Schwingungen



Beständig gegen Laugen, Fette, Säuren und Öle.

Step und Klick, Flüssigkeitsdichter Boden



Dank der speziellen Oberfläche lässt sich unser Boden mühelos sauber halten.

Für Maschinenreinigung geeignet.

# INHALT

Was ist Ibotac® Boden	6
Ibotac® STEP	8
Ibotac® FAST	10
Ibotac® KCLICK	12
Zusatzprodukte	9,11
Objektflächen, Fitnesscenter, Büros	14
Produktion	16
Werkstatt	18
Autowerkstatt	20
Belastungen	22
Lager	24
Lebensmittel	26
Werkstatt Verlegung	28
Industrie	30
Rampen, Leisten	32
Hilfsstoffe	34
Sanierung	36
Technische Daten	39



# Ibotac®

## Kunststoffplatten für robuste Bodensysteme

Industrieböden aus hochwertigem PVC-Recyclingmaterial.

Ibotac® hat sich auf Entwicklung und Herstellung hochwertiger Kunststoffbeläge für die Industrie- und den Gewerbebereich spezialisiert.

Unsere Kunststoffböden sind aus hochwertigen PVC – Recyclingmaterialien hergestellt. Ergonomisch, langlebig und resistent gegen fast alle Öle, Fette, Säuren und Laugen.

Mit der Kompetenz langjähriger Erfahrung beraten wir Sie gerne umfassend und individuell. Unsere, über Jahre stabile Marktposition, sichern wir durch unsere Bereitschaft, mit neuen Entwicklungen Schritt zu halten.

Wir investieren außerdem in modernster Technologien.

Die ineinandergreifende Verbindung der PVC – Bodenfliesen sorgen dafür, dass der Belag auf jedem ebenen und harten Unterboden, schnell und einfach lose (schwimmend) verlegt werden kann.

Wir bieten Ihnen lose verlegbare Kunststoffplatten für Werkstätten, Garagen und Industriehallen. Sie sind absolut geeignet für sämtliche Einsatzzwecke im Gewerbe und der Industrie.

Suchen Sie beispielsweise einen Boden für die Sanierung Ihrer Produktionsstätte, der langlebig und beständig gegen Öl, Fette, Säuren und Laugen ist? Dann sind wir genau der richtige Ansprechpartner für Sie. Unsere Bodenbeläge werden den größten Anforderungen gerecht. Mit unseren erstklassigen Böden bieten wir Ihnen die perfekte Lösung für Produktions- und Lagerhallen, aber auch für Ausstellungs- und Verkaufsflächen.





## Einsatzgebiete

Industrie, Gewerbe, Werkstatt, Produktionsfläche, Lager, Fitnesscenter, lebensmittelverarbeitende Betriebe, Ausstellungs- und Verkaufsflächen, etc.

## Besondere Einsatzgebiete

Die Problemlösung für feuchte, beschädigte und verölte Untergründe sowie für Magnesit-Estriche.

Bei feuchten, rissigen und verölten Untergründen lose Verlegung

Durch verschiedene Farben und spezielle Optik für Verkaufsflächen gut geeignet.

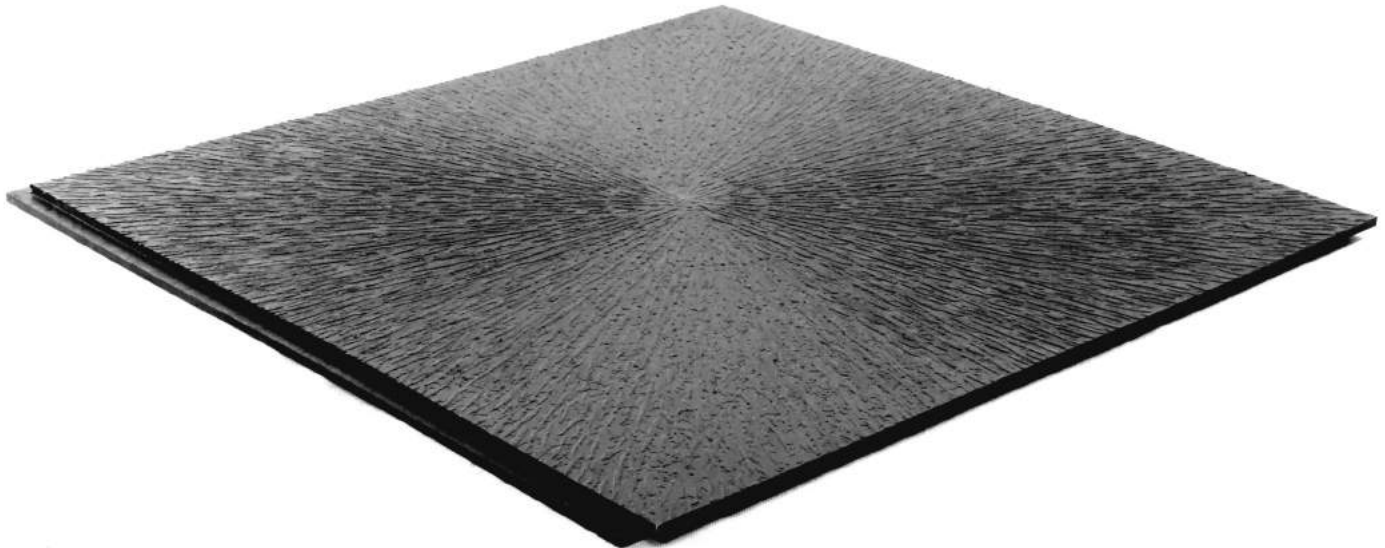
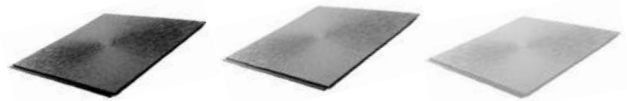




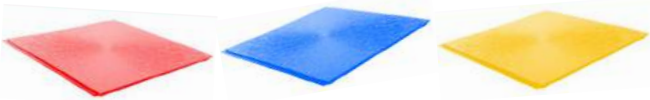
# Ibotac® STEP

- In **Baumrinde** Struktur und **glatte** Oberfläche erhältlich.
- Standardfarben:
- Maße: 49 cm x 49 cm x 1 cm

**schwarz, dunkelgrau und grau**



**rot, blau, gelb, auf Anfrage weitere Farben erhältlich.**

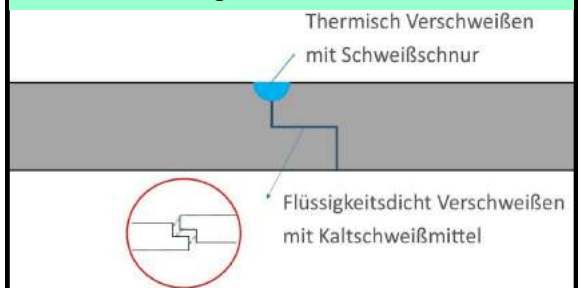


Der Ibotac® STEP Industrieboden ist aus hochwertigem PVC- Recyclingmaterial hergestellt und langlebig. Er ist beständig gegen fast alle Laugen, Fette, Säuren und Öle.

## Merkmale der Ibotac® STEP Industrieböden:

- ♦ STEP; 6 mm , 8 mm , 10 mm und 12,5 mm Stärke
- ♦ Flüssigkeitsdichte Böden
- ♦ Mit einer Fugenschnur verschweißbar
- ♦ Schonend für Gelenke und Rücken
- ♦ Lose Verlegung bei verölten, feuchten und rissigen Untergründen
- ♦ Durch Transporter und LKW befahrbar

### Platten Verbindung Ibotac® STEP



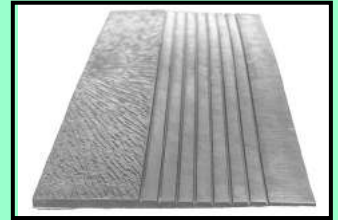


# Ibotac® STEP

## Zusatzprodukte:

### Ibotac® Rampe Step

- aus PVC
- in verschiedenen Stärken passend für Ibotac-Böden
- ansteigend von 2mm auf Belagsstärke



### Ibotac® Edelstahlrampen

- Rostfrei
- auf Belagsstärke angepasst
- mehrfach unterfüttert für höhere Stabilität
- einsetzbar für starke bis extreme Belastungen durch z.B. Gabelstapler, LKW, ...



### Ibotac® Schweißschnur

- auf die spezifischen Eigenschaften von Ibotac-Böden wie z.B. Härte angepasst
- Beständig gegen Säuren, Laugen, Öle und Fette
- in vielen Farben erhältlich



### Ibotac® Iboflex 209

- Spezialkleber entwickelt für Ibotac-Böden
- einsetzbar auf feuchten Untergründen
- Verarbeitung von +5°C bis +40°C
- hohe Beständigkeit



### Ibotac® Iboflex 219

- Spezialfugenmasse
- zum Verkleben und Abdichten der Ibotac-Klick-Beläge
- zum Dichten und Kleben für innen und außen
- haftet auf feuchten Untergründen



### Ibotac® Ibo-Floorcleaner

- Spezialreiniger zum einpflegen, täglichen wischen und versiegeln
- verbessert die Antistatik
- kann poliert werden



### Kaltschweißmittel

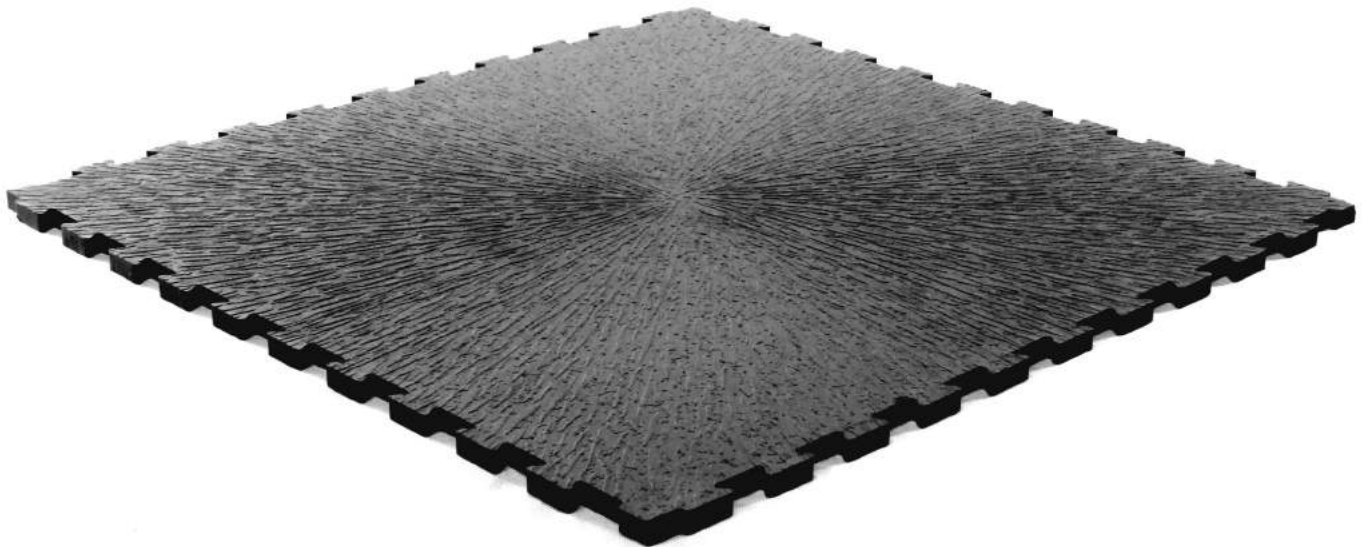
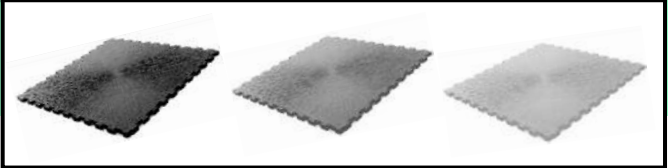
- flüssig oder als Paste
- zum Verkleben und Abdichten der Ibotac®-Step-Beläge



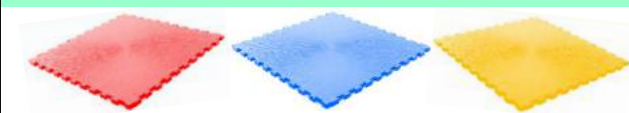
# Ibotac® FAST

- In **Baumrinde** Struktur und **glatte** Oberfläche erhältlich.
- Standardfarben:
- Maße: 49 cm x 49 cm x 1 cm

**schwarz, dunkelgrau und grau**



*rot, blau, gelb, auf anfrage weitere Farben erhältlich.*



Ibotac® FAST Industrieboden ist aus hochwertigem PVC-Recyclingmaterial hergestellt. Er ist beständig, wie auch der Großteil der anderen Industrieböden, gegen fast alle Fette, Säuren, Laugen und Öle.

## Merkmale der Ibotac® Industrieböden:

- ♦ FAST Seven = 7 mm / FAST Ten = 10 mm Stärke
- ♦ Diffusionsoffene Böden
- ♦ Schnell und einfach zu verlegen
- ♦ Einfache und leichte Reinigung
- ♦ Durch Oberflächenstruktur rutschfest und schonend für fallende Werkzeuge
- ♦ Fußwarm und wärmeisolierend

**Ibotac® FAST Steam Rücken**

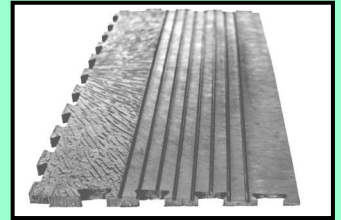


# Ibotac® FAST

## Zusatzprodukte:

### Ibotac® Rampe Fast

- aus PVC
- in verschiedenen Stärken passend für Ibotac®-Böden
- ansteigend von 2mm auf Belagsstärke



### Ibotac® Eckrampe Fast

- passend für Ibotac® Fast Beläge
- für frei in der Halle liegende Bereiche wie z.B. Abstellflächen...
- in Handarbeit gefertigt



### Ibotac® Edelstahlrampen

- Rostfrei
- auf Belagsstärke angepasst
- mehrfach unterfüttert für höhere Stabilität
- einsetzbar für starke bis extreme Belastungen durch z.B. Gabelstapler, LKW, ...



### Ibotac® Iboflex 209

- Spezialkleber entwickelt für Ibotac-Böden
- einsetzbar auf feuchten Untergründen
- Verarbeitung von +5°C bis +40°C
- hohe Beständigkeit



### Ibotac® Iboflex 219

- Spezialfugenmasse
- zum Verkleben und Abdichten der Ibotac®-Klick-Beläge
- zum Dichten und Kleben für innen und außen
- haftet auf feuchten Untergründen



### Ibotac® Ibo-Floorcleaner

- Spezialreiniger zum Einpflegen, täglichen Wischen und Versiegeln
- verbessert die Antistatik
- kann poliert werden



### Kaltschweißmittel

- flüssig oder als Paste
- zum Verkleben und Abdichten der Ibotac®-Step-Beläge





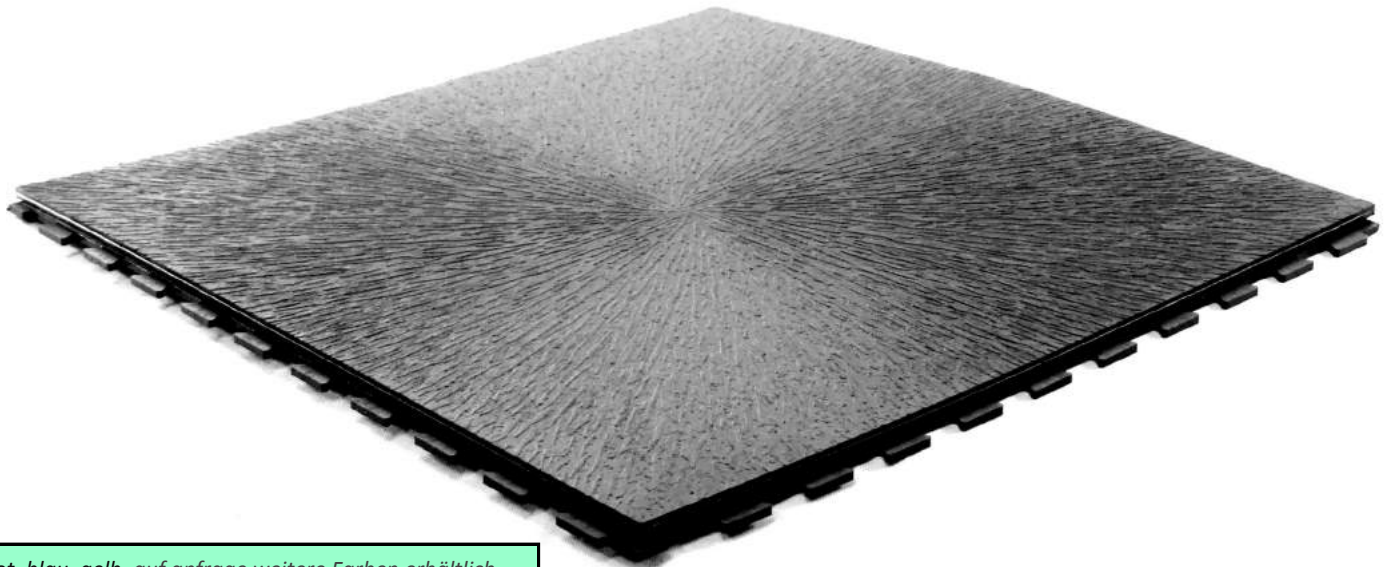
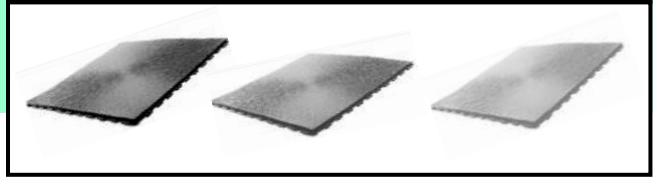
# Ibotac® KCLICK

- In **Baumrinde** Struktur und glatte Oberfläche erhältlich.

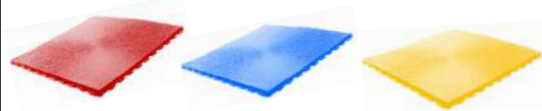
- Standardfarben:

- Maße: 49 cm x 49 cm x 1 cm

**schwarz, dunkelgrau und grau**



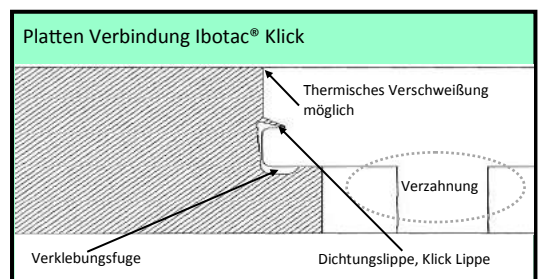
*rot, blau, gelb, auf anfrage weitere Farben erhältlich.*



Ibotac® Klick ist ein neuer Boden auf dem Markt. Wir haben unsere langjährige Erfahrung genutzt, um so eine neue, bessere Verbindung der einzelnen Elemente zu bekommen. Dies ist uns auch gelungen! Die Verbindung ist einmalig auf dem Markt, und deswegen haben wir diese auch schützen lassen (Gebrauchsmuster Patent)!

## Was ist besonderes an dem neuen System?

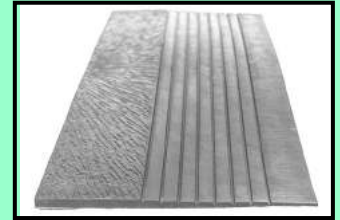
- In dem Verbindungs - System ist eine Fuge eingebaut mit einer Dichtungslippe, welche man mit Ibotac Hybrid-1K Fugenmasse befüllen kann. Dann bekommt man einen feuchtigkeitsdichten Belag, ohne thermisch verschweißen zu müssen!
- Wenn man die Fugen mit Ibotac Hybrid-1K Fugenmasse verklebt und dann thermisch verschweißt, bekommt man einen feuchtigkeitsdichten und sehr stark verbundenen Industrieboden, für höchste Belastungen.
- Diesen Boden kann man verschweißen, miteinander verkleben oder einfach schwimmend verlegen, unabhängig davon ob Sie einen diffusionsoffenen oder feuchtigkeitsdichten Belag brauchen.
- Den verlegten Boden kann man leicht ausbauen und anderswo verlegen!
- Wie alle unsere Beläge ist auch Ibotac Klick resistent gegen fast alle Säuren, Laugen, Öle und Fette.



## Zusatzprodukte:

### Ibotac® Rampe KLINK

- aus PVC
- in verschiedenen Stärken passend für Ibotac-Böden
- ansteigend von 2mm auf Belagsstärke



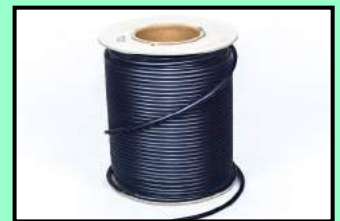
### Ibotac® Edelstahlrampen

- Rostfrei
- auf Belagsstärke angepasst
- mehrfach unterfüttert für höhere Stabilität
- einsetzbar für starke bis extreme Belastungen durch z.B. Gabelstapler, LKW, ...



### Ibotac® Schweißschnur

- auf die spezifischen Eigenschaften von Ibotac-Böden wie z.B. Härte angepasst
- Beständig gegen Säuren, Laugen, Öle und Fette
- in vielen Farben erhältlich



### Ibotac® Iboflex 209

- Spezialkleber entwickelt für Ibotac-Böden
- einsetzbar auf feuchten Untergründen
- Verarbeitung von +5°C bis +40°C
- hohe Beständigkeit



### Ibotac® Iboflex 219

- Spezialfugenmasse
- zum Verkleben und Abdichten der Ibotac-Klick-Beläge
- zum Dichten und Kleben für innen und außen
- haftet auf feuchten Untergründen



### Ibotac® Ibo-Floorcleaner

- Spezialreiniger zum Einpflegen, täglichen Wischen und Versiegeln
- verbessert die Antistatik
- kann poliert werden



### Kaltschweißmittel

- flüssig oder als Paste
- zum Verkleben und Abdichten der Ibotac®-Step-Beläge





## Ausstellungsfläche

Mit der speziellen IBOTAC® Optik und Lichtreflektion ergeben selbst dunkle Farben ein harmonisches Bild



## Büro

Durch verschiedenen Farben sehr edel zu gestalten





## Fitness Center

Einfache und schnelle Verlegung durch Verzahnungssystem



## Stark und Robust

Widerstandsfähig, dauerhaft und stabil







## Produktion / FAST

Sicherheitstechnische Trennung von Fahrbereichen



## Zwischenlager

Markierte Flächen zur Vereinfachung von Produktionsabläufen





## Produktion / STEP

Aufgebaute Schwerlastregale mit Paletten



Ibotac® STEP







## Stark belastbar

Durch hohe punktuelle Belastung können schwere Maschinen errichtet werden



## Tägliche Nassreinigung

Ibotac® STEP ergibt feuchtigkeitsdichte Oberfläche





# Werkstatt

Schonend für fallenden Werkzeuge



## Einbauteile

Mit Ibotac® Industrieböden kann z.B. an Rinnen, Regalfüßen, Maschinen und Hebebühnen exakt angearbeitet werden. In den meisten Fällen während des laufenden Betriebes.

Dehnungsfugen zu diesen Bauteilen werden abgedichtet mit Iboflex-219-Fugenmasse.

Bei vielen Bauteilen und Maschinen reicht ein kurzes Anheben und die Platten können darunter geschoben werden.







## Dichte Oberfläche

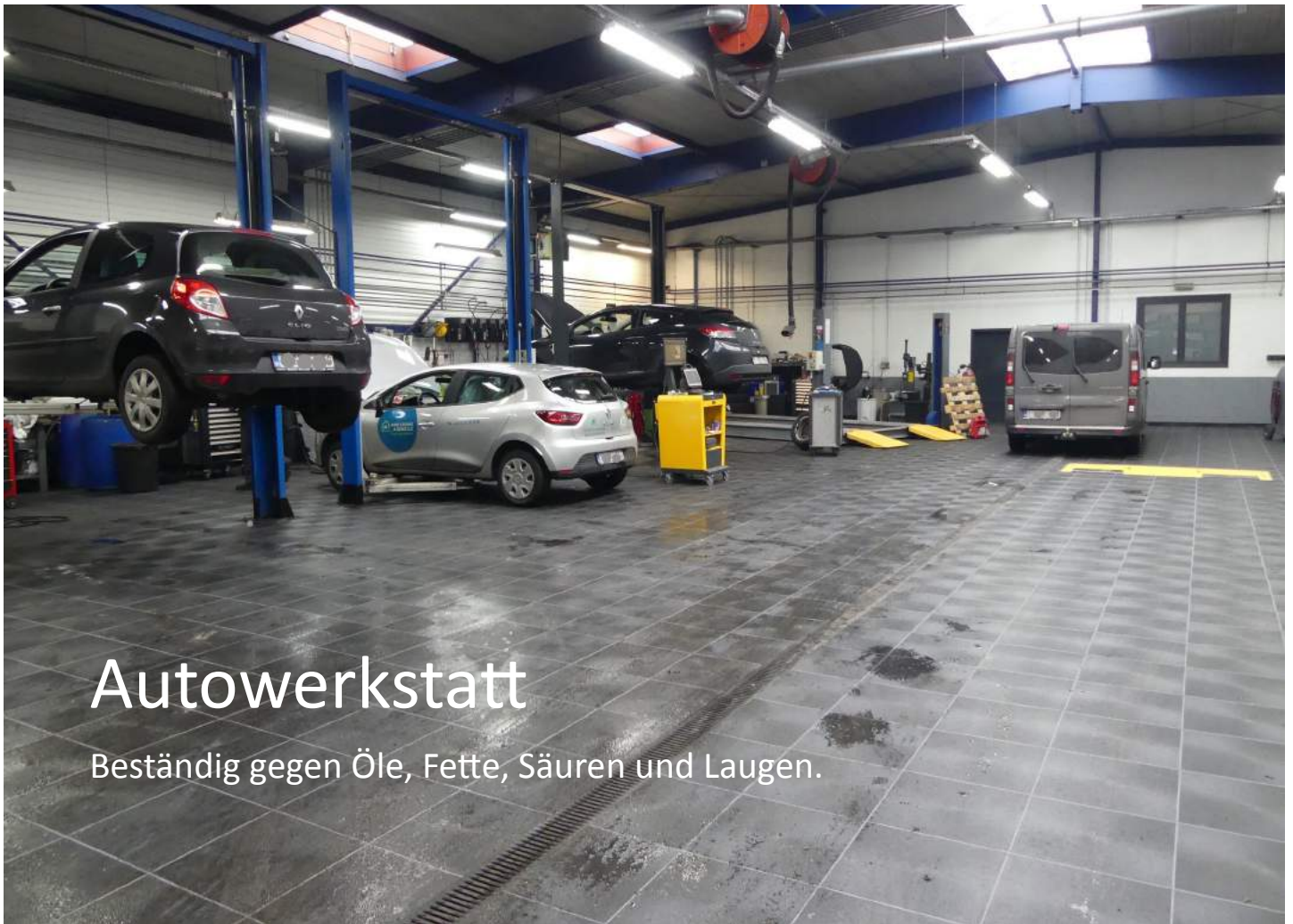
Abdeckung verölter, verschmutzter und restfeuchter Unterböden



## Edle Optik

Trittschalldämmende Wirkung, fußwarm und repräsentativ





# Autowerkstatt

Beständig gegen Öle, Fette, Säuren und Laugen.



mit Bussen befahrbar



mit LKW befahrbar



## Ibotac®

Gesamtbelastung 35 Tonnen

- vollflächige Verklebung auf Unterboden



## Egal ob Neubau, Reparatur oder Sanierung

Diese attraktiven, hygienischen, strapazierfähigen  
und widerstandsfähigen Bodensysteme erfüllen  
alle Anforderungen.

Sie sind sowohl im Aussehen als auch in der Oberflächen-  
beschaffenheit ohne Probleme an alle Bedürfnisse anpassbar.



# Das starke Kunststoffplatten System



Gesamtbelastung 45 Tonnen

- vollflächige Verklebung auf Unterboden







## Hochregallager

Dämmt Geräusche, verringert Staubentwicklung und bietet eine ebene Fläche.



## Lager

Überbrückt Unebenheiten bei Untergründen und absorbiert Schwingungen.



# Ibotac® STEP, FAST, KLIKK

**Von Büros, Abstellflächen, Lagerräumen bis hin zu starken Belastungen**

Ibotac® Industrieboden bietet Ihnen alle Möglichkeiten.

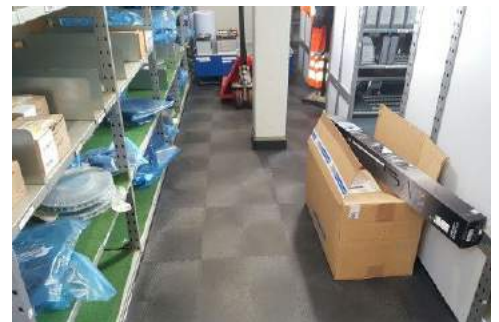
Ideal für Büros oder Abstellflächen mitten in der Halle, welche später wieder versetzt bzw. abgebaut werden sollen. Lagerräume verlegen ohne komplettes ausräumen der Regale.

Unsere Böden absorbieren Schwingungen und überbrücken Unebenheiten auf Arbeitsbühnen und an Hochregallagern.

Hallen-, - und Lagerflächen können schnell verlegt und genutzt werden. Hier ist nach der Verlegung eine deutliche Staub- und Schallreduzierung spürbar.

Die Lebensdauer der Bereifung von Elektroameisen und Gabelstaplern verlängert sich und Schäden durch Erschütterungen werden weniger.

Stehende Arbeitsplätze können ergonomisch, fußwarm und variabel gestaltet werden. Berufsgenossenschaften raten dazu, nicht auf hartem Beton zu arbeiten, um z.B. Rücken und Knie zu schonen.







## Lebensmittelbranche

Durch thermisches und chemisches Verschweißen entsteht ein flüssigkeitsdichter Fußboden



## Großküche

Durch Oberflächenstruktur rutschfest





# Lebensmittellager

Keine Staubbildung



# Lebensmittelproduktion

Pflegeleicht, einfache Wartung











## Ibotac® FAST

### Werkstatt Verlegung

Wir können unsere Böden, dank Plattenformat, in Kleinabschnitten verlegen.

Dadurch kann während der Verlegung der Betrieb bzw. die Produktion weiter laufen.

Maschinen, Geräte und Regale werden präzise angearbeitet oder nach Möglichkeit kurz angehoben um die Platten darunter zu schieben.

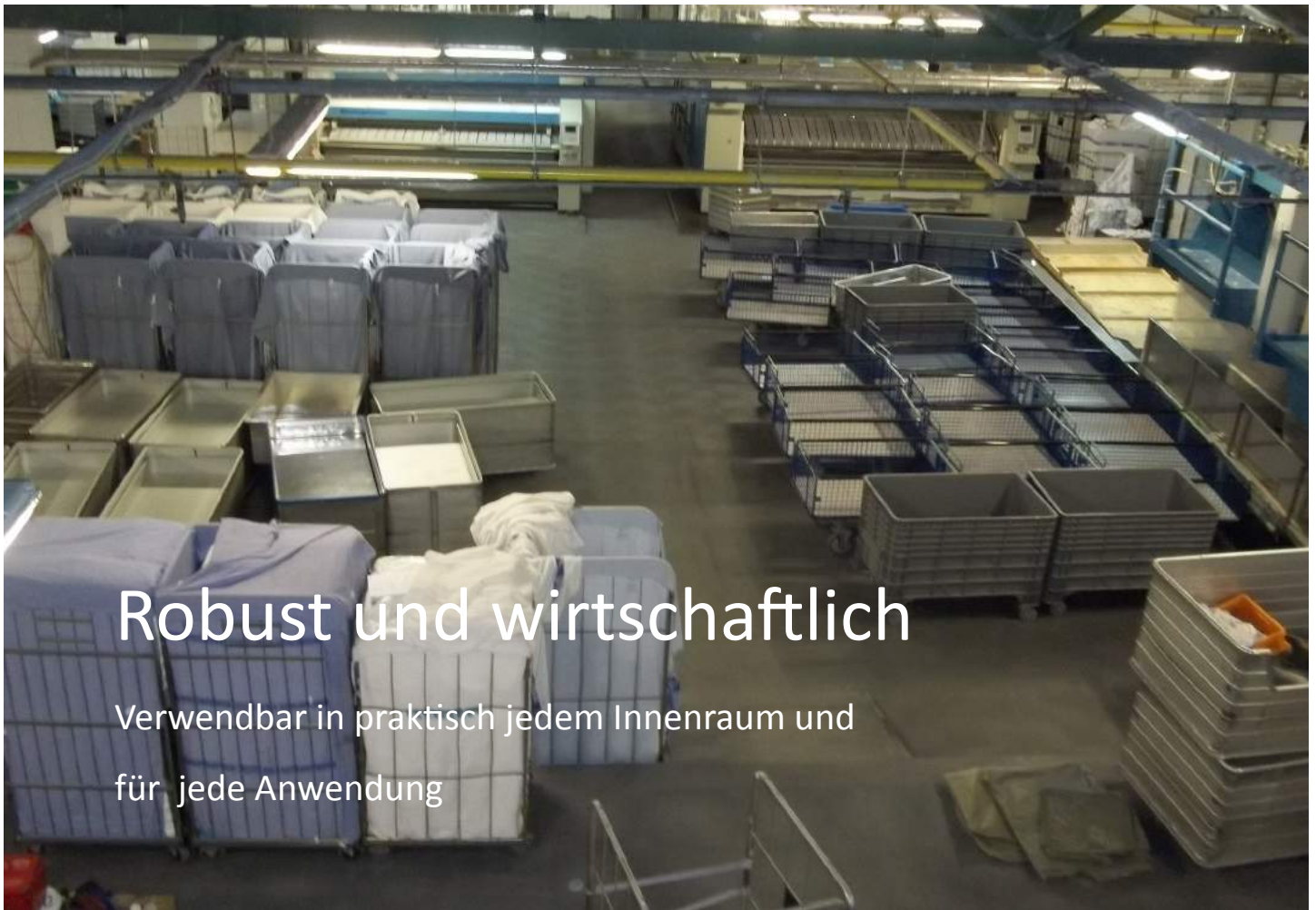
Sofort danach ist der Boden belastbar mit Transport- und Hubwagen.

Ibotac® Industrieboden ist robust und langlebig. Man erreicht damit schnell und störungsfrei ein einheitliches, sauberes Erscheinungsbild.

Nach wenigen Tagen neue und saubere Optik ohne Produktionsstop.







## Robust und wirtschaftlich

Verwendbar in praktisch jedem Innenraum und  
für jede Anwendung



## Wäscherei

Isoliert Untergrund und verbessert antirutsch Eigenschaften





# Großdruckerei

Antistatik des Bodens verringert die Anhaftung von Staub und Pigmenten



# Beständigkeit

gegen Lacke und Farben





## Hohlkehlssockel

In einem Stück an der Wand hochgezogen und wasserdicht verschweißt.  
Es ist keine weitere Abfugung notwendig.

## Stellsockel

Standartsockelleiste mit einmaliger Abfugung. Diese Sockelleiste kann aus  
Verschnittresten hergestellt werden.



## Schweißschnur

In vielen Farben. Material auf Ibotac® Industrieböden abgestimmt



## Schweißautomat

Thermische Verschweißung mit Heißluft.  
Flüssigkeitsdichte Oberfläche

## Säule mit Hohlkehlssockel

Belag in einem Stück an der Säule hochgezogen und Flüssigkeitsdicht verschweißt

## Ibotac® Rampen

zum Höhenausgleich und Befahren der verlegten Fläche mit Gabelstapler, Hubwagen, Auto...

## Ibotac® Stahlrampen

Ablaufrinnen und Dehnungsfugenprofile können in den Ibotac® Industrieboden integriert werden







## Iboflex 209

Klebstoff ist entwickelt und hergestellt für Ibotac® Bodenbeläge .

Härtet unter Einfluss von Luftfeuchtigkeit zu einem dauerhaft elastischen Dichtstoff .

### Untergrund:

Beton, Zement, Anhydrit, Holz, Spanplatten, Metalle etc.

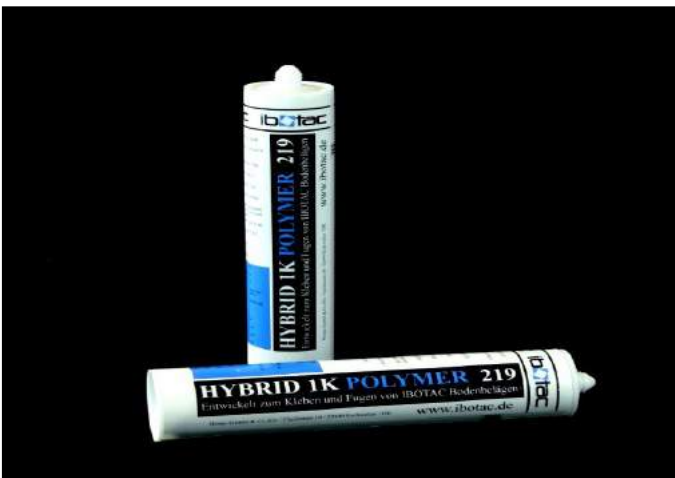
Nicht geeignet für Bitumen- Untergründe!

### Eigenschaften:

- Für Innen und Außen ( nicht unter permanenten Wasserbelastung ), auch für feuchte Untergründe.
- Frei von Isocyanat , Lösemittel und Silikon.
- Nahezu geruchlos, keine Blasen, kein Schrumpf, Pilz beständig.
- Absorbiert mechanische und akustische Vibrationen und Schwingungen.

### Wichtig:

Dieser Kleber braucht Feuchte zum aushärten.



## Hybrid 1K Polymer 219

ist ein hochwertiger Dichtstoff

Härtet durch Aufnahme von Luftfeuchtigkeit zu einem dauerhaft elastischen Dichtstoff.

### Eigenschaften:

- Klebende und abdichtende Anwendungen für Innen und Außen
- Frei von Isocyanat, Lösemittel und Silikon
- Schnelle Durchhärtung
- UV-, Witterungs-, (Salz) Wasser-, Feuchte- und Chlorbeständig
- pilzhemmend, geruchlos und überstreichbar

### Einsatzbereiche:

- Universeller Füll - und Fugendichtstoff, geeignet für Anschlussfugen, Nähte, Spalten, Risse und Unebenheiten (keine Dehnungsfugen)
- Universeller, Montage- und Konstruktionklebstoff
- Speziell zum Kleben und Fugen von Ibotac® Bodenbelägen

### Verarbeitung:

Verarbeitungstemperatur: +5°C bis +30°C



## Ibo-Floorcleaner

**Rückfettende, antistatisch wirkende Spezialwischpflege**

### Einsatzgebiete

Rutschhemmende und antistatische Wischpflege zur Unterhaltsreinigung und Pflege von Linoleum, PVC und Gummiböden sowie ESD-Fußbodenbelägen aus Epoxidharz in EPA-Zonen der Computer-, Elektronik- und Kfz-Industrie. Elektrostatische Aufladungen werden reduziert und die Bildung einer elektrisch isolierenden Schicht und Laufspuren wird verhindert.

### Anwendung

50 - 200 ml je nach Verschmutzungsgrad in 10 L Wasser mischen (0,5 - 2,0 %ig). Mittels Mopp den Boden mit der Wischlösung anfeuchten, kurz einwirken lassen und die Schmutzlösung aufnehmen. Mit frischer Ibo-Floorcleaner Lösung nachwischen. Reinigung mittels Bodenreinigungsmaschine in der Ein-Schritt-Methode mit einer Dosierung von 0,5 - 2,0 % (50 - 200 mL auf 10 L Reinigungslösung) im Tank. Zur Einpflege kann Ibo-Floorcleaner pur angewendet werden.



## Kaltschweißmittel pastös oder flüssig

Zum Verkleben der einzelnen Ibotac® Step -Platten miteinander. Ergibt eine starke und wasserdichte Verbindung der Stufenfalz. Einsetzbar auch zum Verkleben und Abdichten sämtlicher Nähte bei PVC-Belägen und PVC-Folien. Lösemittelhaltig!







## Sanierung alter, verölter, rissiger und schwer beanspruchter Flächen

Sehr häufig sind Untergründe nach jahrelanger, intensiver Nutzung nicht mehr in einem akzeptablem Zustand. Der Boden ist beschädigt und wird durch Öl, Chemikalien oder mechanische Beanspruchung weiter zerstört. Er staubt, lässt sich nicht mehr reinigen, und ist einfach unansehnlich.

Ibotac Industrieböden sind eine Alternative zur Sanierung von Hallen, Werkstätten, Produktions-, und Lagerflächen. Unsere Bodensysteme sind auch geeignet Verkaufs- und Ausstellungsflächen zu erneuern.

Wir können für fast alle Probleme mit Altuntergründen die richtigen Lösungen anbieten.

Auf verölten und chemisch belasteten Böden kann man unsere Systeme schwimmend verlegen, oder bei höheren Lasten auf speziellen, glasfaserverstärkten Unterlagen verkleben, für Belastungen bis über 10 Tonnen. Mit Step oder Klick-Belägen kann ein erneutes Einsickern von Öl oder anderen Chemikalien in den Untergrund verhindert werden.

Ist der Estrich bzw. Beton noch neu oder aus anderen Gründen feucht, kann man unsere Beläge trotzdem einbauen. Für eine eventuelle Verklebung benötigen wir dank unseres Spezialklebers keine zusätzliche Feuchtigkeitsabspernung. Dies spart vor allen Dingen Zeit.

Haben Sie Untergründe die empfindlich sind gegen Staunässe, können wir dieses Problem lösen mit unseren Steam-Böden, welche eine Unterlüftung und Ableitung der Feuchtigkeit gewährleisten.

Durch unsere Auswahl an unterschiedlichen Plattenstärken und Verbindungssystemen, kann man für jede mögliche Belastung, den richtigen Belag wählen. Von Fußgängern über Hubwagen und Elektroameisen bis hin zu PKW, Gabelstapler und LKW. Wir haben für alle Bedürfnisse den passenden Boden und die dazugehörige Verlegemethode.

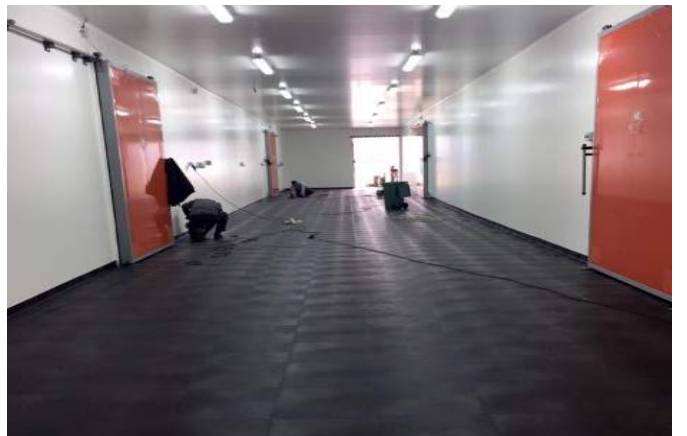
Altuntergründe werden durch ein Verlegen von Ibotac®-Böden entlastet, und somit vor weiteren Beschädigungen geschützt werden. Genauso kann man auf unseren Böden empfindliche Teile abstellen, ohne dass diese Schaden nehmen.

Ibotac® Industrieböden sind flexibel, schnell und ohne großen Aufwand zu verlegen. Durch unser Plattensystem können auch dauerhaft genutzte Flächen, „Step by Step“, bearbeitet werden. Hier sind wir spezialisiert darauf, diese Arbeiten bei laufendem Betrieb durchzuführen.

Mit Ibotac® Industrieböden erreicht man eine deutliche Aufwertung der Flächen. In relativ kurzer Zeit verwandeln sich alte, verschmutzte und kaputte Untergründe in optisch ansprechende Flächen.

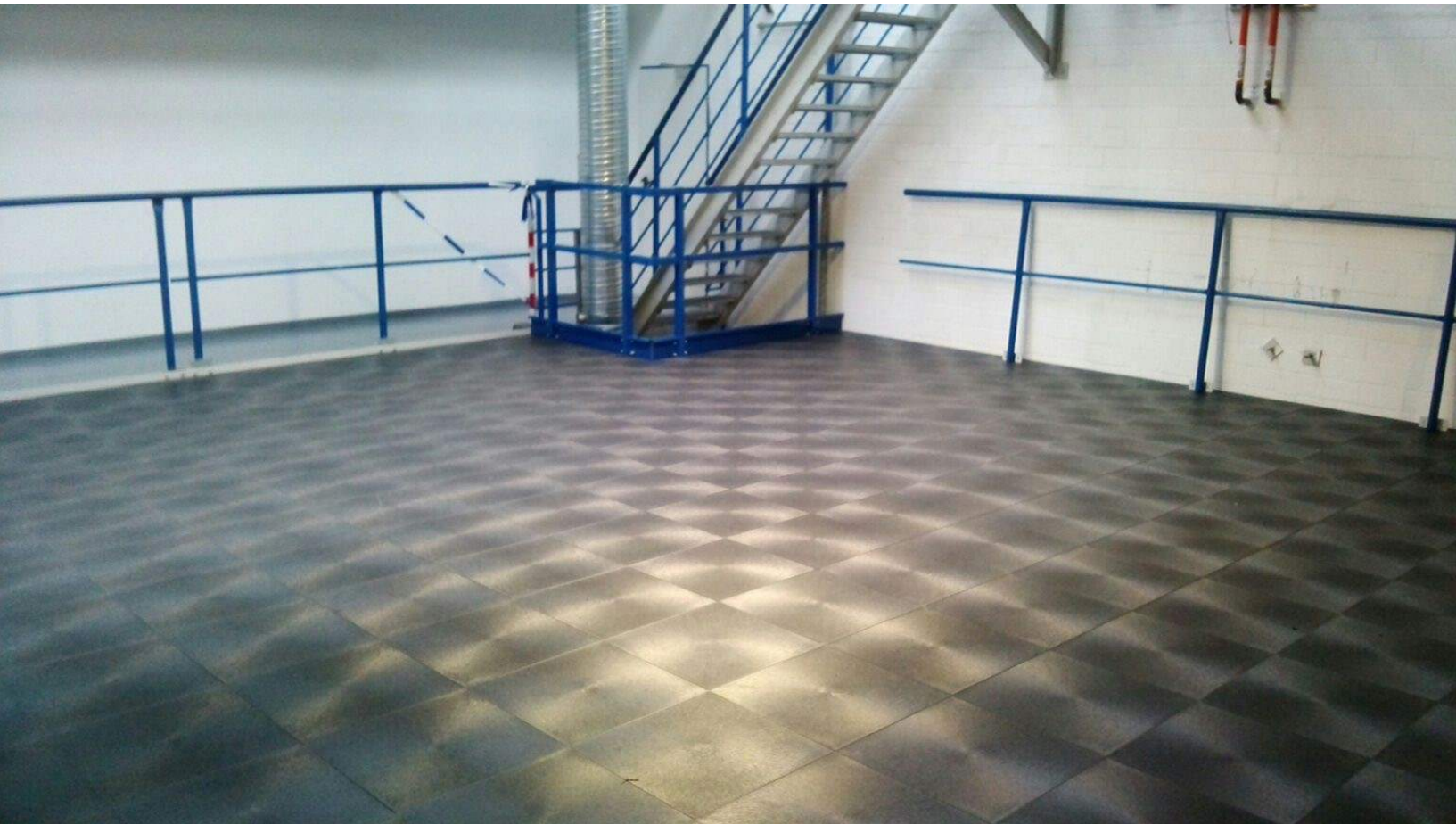
Der neue Industrieboden kann schnell für alle möglichen Belastungen wieder genutzt werden, weil wir uns durch Auswahl des richtigen Belages und der optimalen Verlegungsmethode, den Bedürfnissen der Nutzung anpassen.

Man erhält einen leicht zu reinigenden Boden, welcher den Mitarbeitern weitere Vorteile wie Ergonomie, Schallreduzierung und Isolation gegen Kälte bringt.





Lassen Sie sich überraschen , was **Ibotac®** Boden alles kann.



## TECHNISCHE DATEN

### BEANSPRUCHUNG

TECHNISCHE EIGENSCHAFTEN	NORM	WERT
Beanspruchungsklasse	EN 685	34-43
Gesamtdicke	EN 428	7-10 mm
Härte	ISO 868	92-94
Resteindruck	EN 433	0,08
Abrieb	EN 660-2	417

### BESTÄNDIGKEIT GEGNÜBER CHEMIKALIEN

Maschinenöl		
Essigsäure		
Schwefelsäure 1:1		Keine Veränderung am Probematerial nach 72 Stunden
Kaliumhydroxid 10 %		
Toluol		

### CE Kennzeichen - EN 14041

TECHNISCHE EIGENSCHAFTEN	NORM	WERT
Gleitwiderstand	EN 13893	DS
Veränderungsraum	EN 13553	unterhalb der Einstufungsgrenze (1,8cm <sup>3</sup> /dm <sup>3</sup> )
Brandverhalten	EN 13501-1	Bfl-s1 (B1)
VOC (Qualitativ)	EN 17025	bestanden
Pentachlorphenol	EN 17025	<0,1 mg/kg bestanden
Emissionsprüfung gemäß DiBt-Kriterien	E 441984-01	bestanden
Antistatik unter Normbedingungen (25% rel. Luftfeuchte unter 25°C Raumtemperatur)	EN 1815	4,4 KV (nicht erfüllt)
Antistatik unter Alltagsbedingungen (50% rel. Luftfeuchte unter 25°C Raumtemperatur)	EN 1815	1,8 KV (erfüllt)
Wärmedurchgangswiderstand (Fußbodenheizungseignung)	EN 14041:2004	0,07 m <sup>2</sup> k/W (erfüllt)
Gesamtgewicht	EN 430	10mm-15kg; 7mm-11kg
Plattengröße		490 mm x 490 mm

Getestet wurde bei:

TFI Textiles & Flooring Institute GmbH Aachen

IMS A.D. Belgrad Institut für Materialprüfung





---

Ibotac® GmbH & Co. KG

Königsbenden 38

52249 Eschweiler/ Germany

T +49 (0) 2403 8091 214 / F + 49 (0) 2403 8091 187

Ausgehändigt durch:

