

Rolltore



Garagenrolltore aus Aluminium mit Rohrmotor Typ ROLENTO

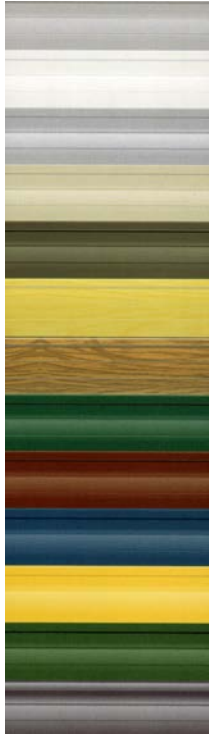


Textbeispiel	Position:	Stück- zahl:	Gegenstand:	Einzelpreis EUR	Gesamtpreis EUR
Je nach Bedarf zusammenstellen und ausschreiben. Die entsprechenden Angaben bitte den untenstehenden technischen Daten entnehmen.			Rolltor aus doppelwandigem Aluminium, dicklackbeschichtet, Endstab aus stranggepresstem Aluminium mit Gummi-Abschlussprofil, Achtkant-Stahlwelle. Typ: ROLENTO 55 / B1 Antrieb: Rohrmotor, 230 V, IP 54, integrierter Fangvorrichtung, Nothandkurbel. Steuerung: Totmann-Steuerung (Grundsteuerung), Steuerspannung 24 V, Schutzart IP 54, mit Wipptaster. Lichte Maße B x H: _____ x _____ mm		

Technische Daten

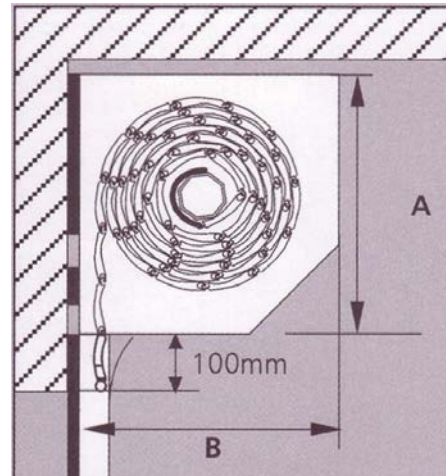
Produkt:	Rolltor aus Aluminium-Profilen, doppelwandig PU-geschäumt, in zwei Höhen lieferbar ROLENTO 55 – Torprofil Alumino 55 mit Rillen ROLENTO 77 – Torprofil Alumino 77 ohne oder mit Rillen	Führungs- schienen:	Weiß, grau, RT-Silber, beige, dunkelbraun (Typ B3 nur weiß)
Einbau in:	Wände aus: - Mauerwerk mind. 120 mm - Beton mind. 150 mm - Stahl - Porenbeton mind. 200 mm - Holz mind. 240 mm	Kasten:	Weiß, grau, RT-Silber, beige, dunkelbraun (Typ B3 nur weiß)
Größenbereich:	Fertigmasse Typ ROLENTO 55 / B1: Breite: 2000 – 4400 mm Höhe: 2000 – 4000 mm Typ ROLENTO 77 / B1: Breite: 2000 – 4400 mm Höhe: 2000 – 3400 mm Typ ROLENTO 77 / B2: Breite: 2000 – 5600 mm Höhe: 2000 – 3400 mm Typ ROLENTO 77 / B3: Breite: 2000 – 5600 mm Höhe: 2000 – 5200 mm	Blenden- kasten:	Geschlossener Kasten, einbrennlackiert, Revisionsblende, seitliche Blendkappen aus Aluguss. Kastengröße ca. 250, 300 oder 400.
Torpanzer:	Bestehend aus rollgeformtem, doppelwandigem Aluminium, FCKW-frei ausgeschäumt und dicklackbeschichtet, 55 mm bzw. 77 mm Deckbreite	Abschluss- profil:	Endstab aus stranggepresstem Aluminium mit Gummi-Abschlussprofil
Profile:	Typ ROLENTO Alumino 55 Typ ROLENTO Alumino 77	Führungs- schienen:	Stranggepresstem Aluminium mit Kombi-Bürsteneinlage; Standard: 110 x 44 mm oder 134 x 35 mm.
Standardfarben:	Torprofil:	Wickelwelle:	Achtkant-Stahlwelle mit 70 oder 102 mm Durchmesser
Torprofil:	ROLENTO 55: grau, perldunkelgrau, weiß, silber, beige, elfenbein, sarottibraun, Holz hell, Holz dunkel, purpurrot, tannengrün, moosgrün, azurblau ROLENTO 77: grau, perldunkelgrau, weiß, silber, beige, elfenbein, sarottibraun, Holz hell, Holz dunkel, purpurrot, tannengrün, moosgrün, azurblau	Ausführung:	Körperschallgedämmtes Blendkappensystem mit Fixpunktagerung der Welle (B1) oder mit Anrollsystem (B2 / B3) und Abrollsicherung.
		Antrieb:	Rohrmotor 230 Volt mit integrierter Fangvorrichtung Schutzart IP 54
		Steuerungen:	Totmann-Steuerung (Grundsteuerung) Grundsteuerung aufrüstbar mit: - Impulssteuerung in Selbsthaltung - Impulssteuerung in Selbsthaltung mit Funkfernbedienung
		Sonder- ausstattungen:	<ul style="list-style-type: none"> - Nothandkurbel zum Elektromotor - Wipptaster - Schlüsselschalter - Fernbedienung / Funkfernsteuerung - Codeschalter - Funk-Codierschalter - Lichtfensterlamelle - Lüftungsprofil - Designprofil - Sicherheitsendkontaktschiene - Lichtschranken - INB Integrierte Notbedienung - Sonderfarben - Weitere Sonderwünsche auf Anfrage!

Standardfarben



- Grau
- Weiß
- Silber
- Beige
- Sarotti
- Holz hell
- Holz dunkel
- Moosgrün *
- Purpurrot *
- Azurblau *
- Narzissengelb *
- Tannengrün *
- Perldunkelgrau *

Maße für Blendkappensysteme



Tortyp	Maß A	Maß B
ROLENTO B1	251,5 mm	251,5 mm
ROLENTO B1/2	302 mm	302 mm
B3	400 mm	400 mm

Farbabweichungen sind drucktechnisch bedingt

* = nur Profil ROLENTO 77

Aluminiumprofile



- ALUMINIO**
- doppelwandig
 - 2 Grössen lieferbar



Lichtfensterlamelle



Designprofil



Lüftungsprofil

Aluminium- und Stahl-Rolltore mit Anrollsystem






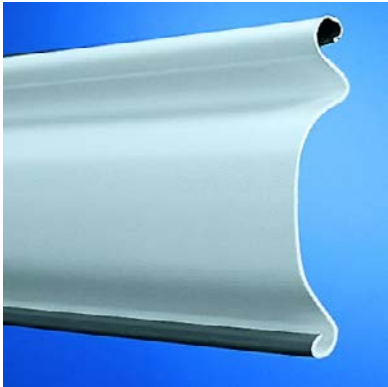


Textbeispiel Je nach Bedarf zusammenstellen und ausschreiben. Die entsprechenden Angaben bitte den untenstehenden technischen Daten entnehmen.	Position: Stückzahl:	Gegenstand: Rolltor doppelwandig mit verzinktem Abschlußwinkel und Konsolen, Wickelwelle grundiert. Styroporeinlage Typ: Typ Alu ISO Antrieb: Aufsteckantrieb 400V, Betriebsspannung 400 V, IP 54, Nothandkurbel, integrierter Fangvorrichtung. Steuerung: Totmann-Steuerung (Grundsteuerung), Steuerspannung 24 V, Schutzart IP 65, mit Drucktastern „Auf-Halt-Zu“, betriebsfertig verkabelt und mit CEE-Stecker. Lichte Maße B x H: _____ x _____ mm	Einzelpreis €	Gesamtpreis €
--	---------------------------------------	--	-------------------------	-------------------------

Technische Daten

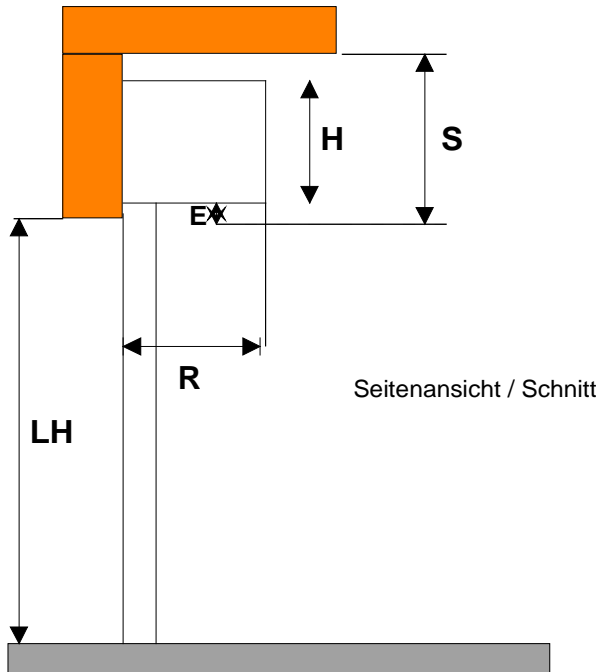
Produkt: Rolltor aus Aluminium (Ein- oder doppelwandig) Rolltor aus Stahl	Verriegelung: Serienmäßig mit mechanischer Hochschiebesicherung
Einbau in: Wände aus: - Mauerwerk mind. 120 mm - Beton/Stahl mind. 150 mm - Porenbeton mind. 200 mm - Holz mind. 240 mm	Antriebe: Aufsteckantrieb mit integrierter Fangvorrichtung oder Kettenantrieb mit separater Fangvorrichtung und elektrischer Zwangstrennung. Betriebsspannung 400Volt, 0,75kW, Schutzart IP 54, mit Nothandkurbel. Andere Sonderspannungen, Schutzarten oder Notbetätigungen auf Anfrage. Laufgeschwindigkeit 15 cm/s.
Größenbereich: Lichte Maße Aluminium-Tore: Breite: 6000 mm einwandig 8000 mm doppelwandig (12000 mm bei geringer Windlast) Höhe: 8000 mm Lichte Maße Stahl-Tore: Breite: 12000 mm Höhe: 8000 mm	Steuerungen: Für Aufsteck- und Kettenantriebe, betriebsfertig verkabelt mit CEE-Stecker. Totmann-Steuerung (Grundsteuerung) Grundsteuerung aufrüstbar mit: - Steuerung Selbsthaltung „Zu“ in Verbindung mit einer Schließkantensicherung - Funkfernsteuerung - Automatischer Zulauf (ohne / mit Ampeln (zusätzliche Lichtschranken im Bereich des Torlaufs empfohlen.)) - Ampelsteuerung (Gegenverkehrssteuerung) - Steuerung über Induktionsschleifen
Torpanzer: Bestehend aus eingeschobenen, seitlich arretierten Profilen, welche scharnierartig verbunden sind.	Sonderausstattungen: - ansichtsgleiches Festteil aus Stahl grundiert (Endlackierung bauseits oder optional) - ansichtsgleiche Nebentüre aus Stahl grundiert (Endlackierung bauseits oder optional) - ansichtsgleicher schwenkbarer Flügel aus Stahl grundiert (Endlackierung bauseits oder optional) - Sturzverblendungen (Alu oder Stahl) - Wickelballenverkleidungen - Band-, Eloxal- oder Pulverbeschichtung RAL nach Wahl (in Abhängigkeit vom Tortyp) - Weitere Sonderwünsche auf Anfrage!
Profile: Einwandig Aluminium: - Typ Alu einwandig Doppelwandig Aluminium: - Typ ISO Doppelwandig Stahl: - Typ PUR	
Oberfläche: Aluminium walzblank natur oder Stahl bandbeschichtet	
Abschlussprofil: Den unteren Abschluß bildet eine Spezialend-schiene, welche zugleich als Trägerschiene für den Abschlussgummi dient.	
Führungsschienen: Stahl bzw. Alu	
Wickelwelle: mehrfach schutzgrundiert (Durchmesser 133 - 178 mm)	
Unterkonstruktion: Sturz-Anrollsystem mit grundierter Wickelwelle. Diese ist standardmäßig verschraubt; sämtliche Komponenten der Unterkonstruktion sind aus sendzimirverzinktem Stahl; verzinkte Stahllagerplatten	

Profil-Übersicht

		
ISO 4020	ISO 4020 mit Verglasung	6010 visio
		
PUR	PUR mit Verglasung	Alu einwandig

Technische Daten

Platzbedarf / Einbausituation



Erforderlicher Sturzbedarf (S)			
Tortyp			
Torhöhe in mm	Typ – Alu einwandig	Typ ISO – Alu doppelwandig	Typ PUR - Stahl doppelwandig
2250	450	500	450
3000	450	500	500
3250	500	550	500
4500	500	550	550
5000	500	550	550
5750	550	600	550
6000	550	650	600
7250	600	650	600

E = Einlauftrichter (100 mm E-Maß ist ein Richtwert)

Erforderlicher seitlicher Platzbedarf

Tortyp						
bis Torbreite in mm	Typ – Alu einwandig		Typ ISO – Alu doppelwandig		Typ PUR- Stahl doppelwandig	
	AS	GS	AS	GS	AS	GS
5500	275	145	275	145	275	145
8000	300	170	300	170	300	170

A = Antriebsseite GS= Gegenseite

Führungsschientypen

	Typ – Alu einwandig	Typ ISO – Alu doppelwandig	Typ PUR- Stahl doppelwandig
Alu 70 mm	•		
Stahl 85 mm	•	•	•
Alu 100 mm	•		
Stahl 110 mm	•	•	•
Sturmhaken ab ... mm	4750	6000	6000

Sturmhaken nur mit 110 mm Stahlführungsschiene

Alle Maßangaben in mm

Technische Daten

Ballendurchmesser und Lagerplattengrößen in mm – erforderliche Sturzhöhen

Typ ISO – Aluminium doppelwandig

Welle 159 mm		Welle 178 mm	
Torhöhe in mm	Lagerplatte Höhe/Tiefe	Torhöhe in mm	Lagerplatte Höhe/Tiefe
3000	400/450	2250	400/450
4000	450/500	4250	450/500
5750	500/550	5000	500/550
7250	550/600	6500	550/600
9000	600/650	8750	600/650
10000	650/700	10000	650/700

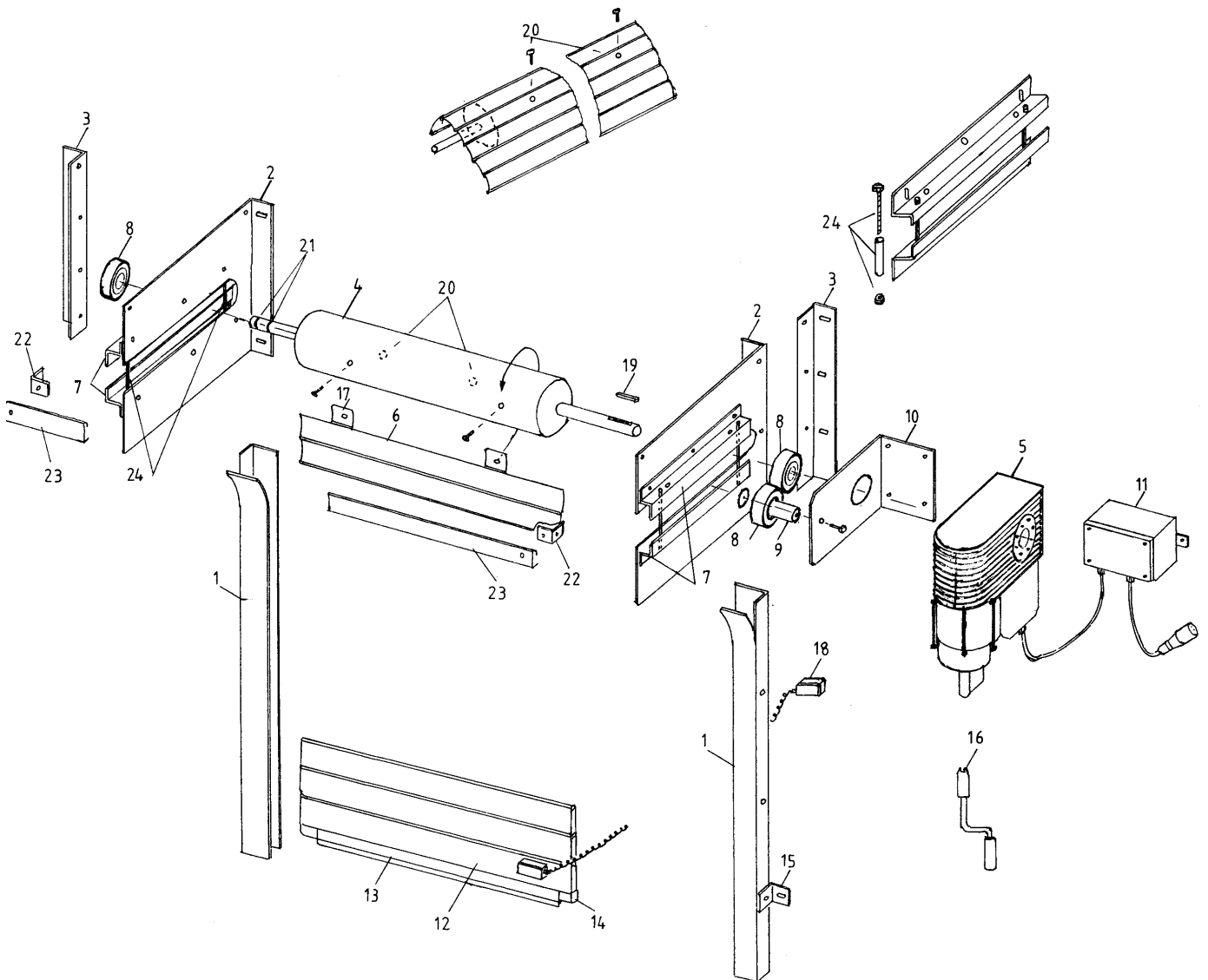
Typ PUR – Stahl doppelwandig

Welle 133 mm		Welle 159 mm		Welle 178 mm	
Torhöhe in mm	Lagerplatte Höhe/Tiefe	Torhöhe in mm	Lagerplatte Höhe/Tiefe	Torhöhe in mm	Lagerplatte Höhe/Tiefe
2250	350/400	2250	350/400	2000	350/400
3500	400/450	3250	400/450	3250	400/450
5750	450/500	4500	450/500	4500	450/500
6000	500/550	7250	500/550	5750	500/550
		9000	550/600	8250	550/600
		10000	600/650	9250	600/650
				10000	650/700

Typ – Aluminium einwandig

Welle 133 mm		Welle 159 mm		Welle 178 mm	
Torhöhe in mm	Lagerplatte Höhe/Tiefe	Torhöhe in mm	Lagerplatte Höhe/Tiefe	Torhöhe in mm	Lagerplatte Höhe/Tiefe
3000	350/400	2500	350/400	2500	350/400
5000	400/450	4500	400/450	3500	400/450
6000	450/500	5750	450/500	5500	450/500
		8500	500/550	6750	500/550
		10000	550/600	10000	550/600

Technische Daten



1	Anrollwinkel	7	Anrollwinkel	13	Abschlussgummi	19	Passfeder
2	Lagerplatte	8	Lager für Motorfuß	14	Begrenzungsstück	20	Hochschiebesicherung
3	Winkel für Lagerplatte	9	Welle	15	Montagewinkel	21	Sicherungsringe
4	Achswelle	10	Motorfuß	16	Nothandkurbel	22	Winkel für Distanzprofil
5	Aufsteckantrieb	11	Steuerung	17	Aufhängelasche	23	Quer-Distanzprofil
6	Einwandige Lamelle	12	Endschiene	18	Abzweigdose	24	Anschlagbolzen



IMEXAL

TORSYSTEME



IMEXAL

TORSYSTEME



IMEXAL ist der richtige Partner im Tor- und Servicebereich

IMEXAL ist ein Familienunternehmen, das 1976 gegründet wurde und sich im Laufe der Jahre zu einem erfolgreichen, mittelständischen Unternehmen entwickelte.

Seit über 35 Jahren ist IMEXAL ein verlässlicher Partner für Architekten, Generalunternehmer, Industriekunden sowie private Bauherren. Unsere Leistungen bieten wir im ganzen Bundesgebiet mit Schwerpunkt im süddeutschen Raum an. Oberste Priorität hat für uns die Kundenzufriedenheit.

Der Name IMEXAL steht für Türen und Tore aller Art:

Sektionaltore - Garagensektionaltore - Rolltore - Rollgitter - Falttore - Brandschutztore - Schiebetore - Hofschiebetore - PVC-Schnellauftore - Stahl- und Brandschutztüren - Zaunanlagen

Es ist uns wichtig, unsere Produkte den Bedürfnissen unserer Kunden und dem Wandel der Zeit anzupassen.

Von der Planung, über die individuelle Beratung, die Systemlieferung bis hin zur fachgerechten Montage durch qualifizierte, langjährig beschäftigte Mitarbeiter reicht das Leistungsspektrum von IMEXAL. Wir sind der richtige Partner bei Fragen rund ums Bauen, Modernisieren und Renovieren im Tür- und Torbereich.

Zur Werterhaltung Ihrer Investition bieten wir Ihnen einen Komplett-Service; das heißt die Durchführung sämtlicher Reparatur- und Instandhaltungsarbeiten, UVV-Prüfungen und Wartungen, Ersatzteil-versorgung für alle gängigen Torsysteme und einen 24-Stunden-Notdienst.

SCHÖN UND EFFEKTIV – HALT OPTIMAL
DAS SIND DIE TORE VON **IMEXAL**



IMEXAL GmbH
Rheinstrasse 22
71083 Herrenberg-Oberjesingen

Telefon +49 (0)7032 933-0
Telefax +49 (0)7032 933-200
www.imexal.de
info@imexal.de

