

Maßnahmen am Herrenhemd leicht gemacht

Keine Sorge das Maßnehmen an einem Ihrer Lieblingshemden ist gar nicht so schwierig.

Legen Sie das zugeknöpfte Herrenhemd auf eine ebene Fläche (Tisch oder ähnliches). Die Seitennähte des Hemdes sollten am Stoffbruch liegen.

Achten Sie darauf, dass die Messstrecken immer faltenfrei liegen. Nun messen wie die einzelnen Strecken mit einem straffen Maßband ohne das darunterliegende Gewebe allzu sehr zu ziehen.

Tragen Sie die ermittelten Maße wie unten beschrieben in das Bestellformular ein.

Ausfüllhinweise für das VENVIDICI Bestellformular

Achten Sie bitte darauf, das Sie das zur Messmethode richtige Formular verwenden. Vervollständigen Sie dieses mit Ihren persönlichen Daten. Datenschutz schreiben wir groß! Wir geben keinerlei Kundendaten an Dritte weiter!

Als nächsten Schritt tragen Sie am besten während des Messens die Maße in die entsprechenden Leerfelder.

Danach können Sie wenn gewünscht Ihre Monogrammünsche und als weiteres Ihre ausgewählten Ausstattungswünsche angeben. Am besten mit den von uns angegeben Kürzeln Unter Saum können Sie gerade oder gebogt angeben.

Sollten Sie einen geknöpften Armschlitz wünschen geben sie bitte JA an. Dasselbe gilt für die Optionen , Ersatzkragen,Ersatzmanschetten,Einstecktuch und Gewebe vorwaschen.

Unter dem Punkt Einlage geben Sie bitte an wie weich oder hart der Kragen werden soll (weich/normal/hart).

Unter Nahtverarbeitung wählen Sie zwischen einer bügelfreundlichen Safetynaht oder einer schneidermäßigen Kappnaht.

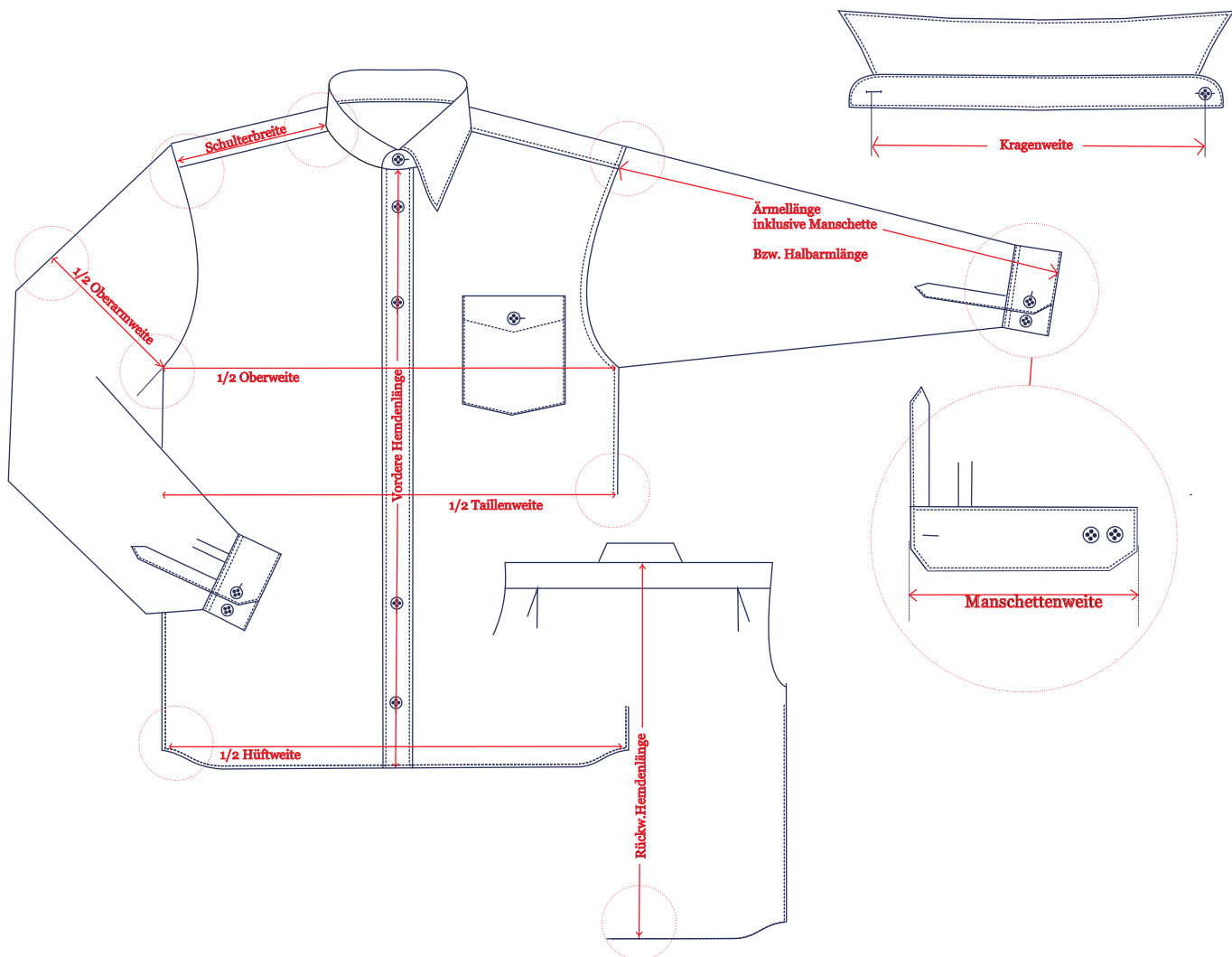
Unter Knopfart tragen Sie bitte ein wenn Sie Perlmutterknöpfe wünschen.

Im Anschluss haben Sie die Möglichkeit die gewünschten Gewebeartikel mit der Stückzahl einzutragen.

Unter Bemerkungen können Sie alle Ihre Sonderwünsche aufführen. Aber Auch wenn Sie zu dem gemessenem Hemd Änderungen wünschen. Sie können uns aber auch Ihr Lieblingshemd senden und wir nehmen die Maße dort dann selbst ab.

Sollten Sie beim Eintragen unsicher sein - rufen Sie uns bitte an. Wir nehmen dies auch gerne für Sie vor.

Anleitung zum Maßnehmen am Hemd



So messen Sie richtig !

- Krageweite :** Messen Sie von Mitte des Kragenknopfes bis $\frac{2}{3}$ des Knopfloches
- 1/2 Brustweite:** vom Kreuzungspunkt unter dem Arm von Seitennaht zu Seitennaht
- 1/2 Taillenweite:** von Seitennaht zu Seitennaht an der schmalsten Stelle oder in der mittleren Höhe zwischen dem Kreuzungspunkt unter dem Arm und dem Saum
- 1/2 Hüftweite:** von Seitennaht zu Seitennaht am Saumende messen
- Schulterbreite:** von der Kragenansatznaht auf der Schulternaht entlang bis zur Armeinsatznaht
- Langarmlänge:** von der Schulternaht die Armlänge inklusive der Manschette messen
- Kurzarmlänge:** von der Schulternaht bis zum Ende Halbarsaums messen
- vordere Länge:** auf der Mitte der Knopflochleiste von der Kragenansatznaht bis zum Saum messen
- Rückwärtige Länge:** Von der hinteren Mitte der Kragenansatznaht bis zum Saum messen
- Manschettenweite:** Manschettenlänge an der Einnähtnaht zum Ärmel von Kante zu Kante messen
- Oberarmweite:** messen Sie den Ärmel an der breitesten Stelle im Bereich des Oberarms zu Kreuzungspunkt unter dem Arm.